

Glasini®

WYKONANIE NOWYCH WITRAŻY
WRAZ Z OSZKLENIEM ZEWNĘTRZNYM



Parafia pw. Św. Anny
Jasienica 286, 32-400 Myślenice

Chorzów; 19.01.2024 r.

PRACOWNIA WITRAŻY , PROJEKTOWANIE, WYKONANIE, RENOWACJA
GLASSINI Radosław Marek Piekarczyk
41-500 Chorzów ul. Tadeusza Kościuszki 33 Tel. 601-417-745; 519-197-514
www.glasini.pl e-mail: biuro@glasini.pl

**Szanowny Ksiądz Proboszcz
Marek Fit**

OFERTA

Niniejszym pozwalamy sobie zaprezentować Księdzu Proboszczowi ofertą wykonania nowych witraży Pracowni GLASSINI.

Wykonanie witrażu należy do prac czasochłonnych. Wymaga od wykonawcy zdolności plastycznych, manualnych oraz znajomości rzemiosła, które uzyskuje się poprzez wieloletnią pracę. Każda pracownia rękodzieła witrażowego ma swoją twórczą myśl zawierającą projekt działania nabywany z czasem. Nasza pracownia z 30-letnim doświadczeniem w witrażownictwie, poszczycić się może wieloma technikami. Powstające prace charakteryzują się dużymi walorami artystycznymi oraz swoją niepowtarzalnością.

Poniżej prezentujemy kalkulację nowych witraży wraz z projektami.

Zapraszamy również do odwiedzenia naszej strony Internetowej gdzie przedstawiamy część wykonanych prac www.glasini.pl

Szczęść Boże
Radosław Piekarczyk

ZAKRES PRAC NIEZBĘDNYCH DO WYKONANIA ZLECENIA

Do zakresu prac należy:

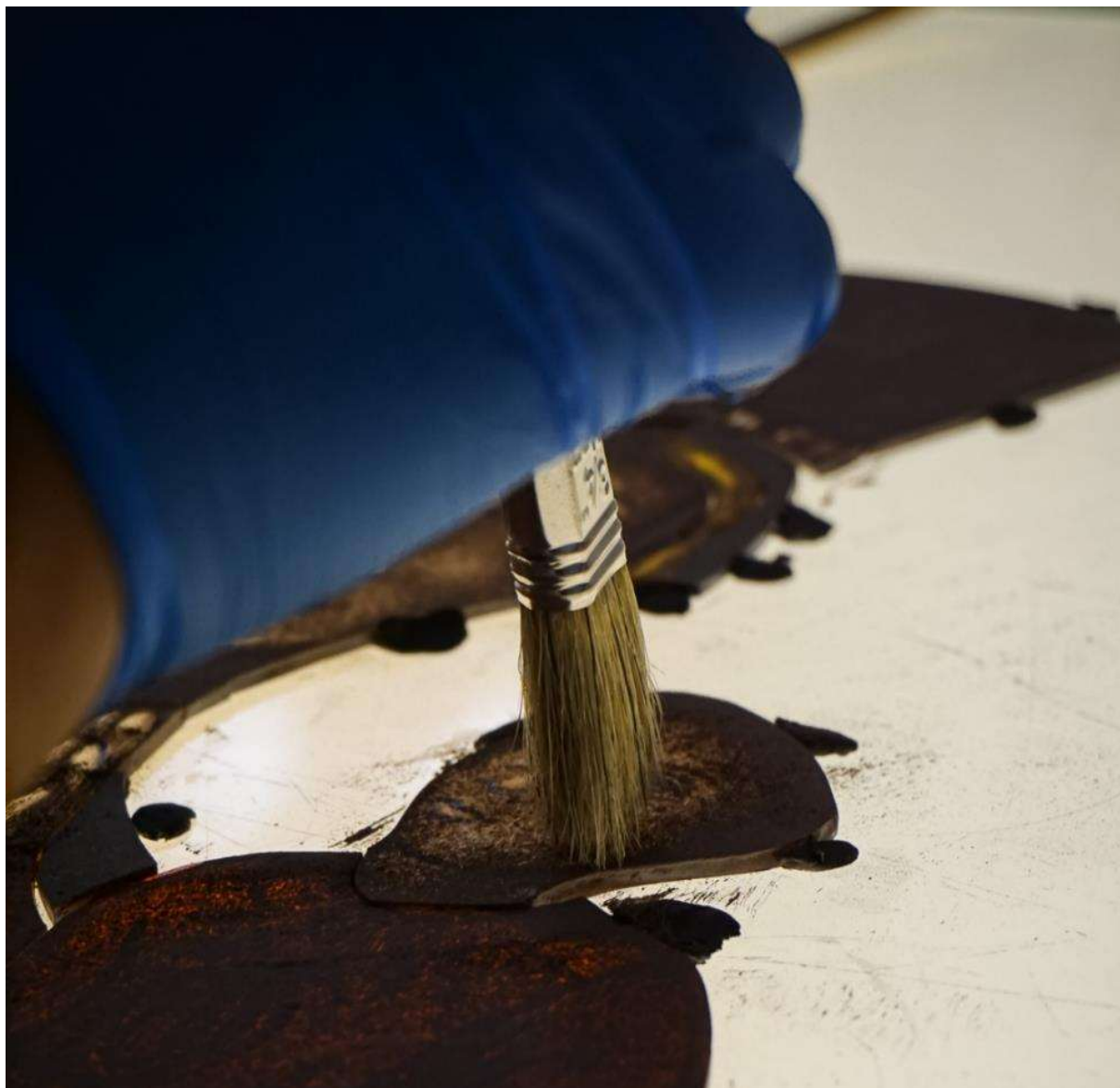
- dokonanie wstępnego pomiaru i sprawdzenie możliwości montażu nowych witraży
- wykonanie dokumentacji fotograficznej
- przygotowanie wstępnego projektu (koncepcji)
- opracowanie finalnego projektu w skali z uwzględnieniem szczegółów
- wykonanie witraży zgodnie z zatwierdzonym projektem
- wykonanie zespolenia witraży– szyba-witraż-szyba
- dostarczenie nowych zespolonych witraży do montażu
- montaż witraży w ramach wewnętrznych kościoła
- demontaż zewnętrznego oszklenia typu „gomółki”
- wycięcie wewnętrznych szprosów ramy zewnętrznej
- dostosowanie ramy zewnętrznej pod szybę zespoloną ze szkłem bezpiecznym
- montaż zewnętrznego oszklenia
- demontaż zewnętrznych krat okiennych
- rusztowania
- transport

METODA TWORZENIA WITRAŻY

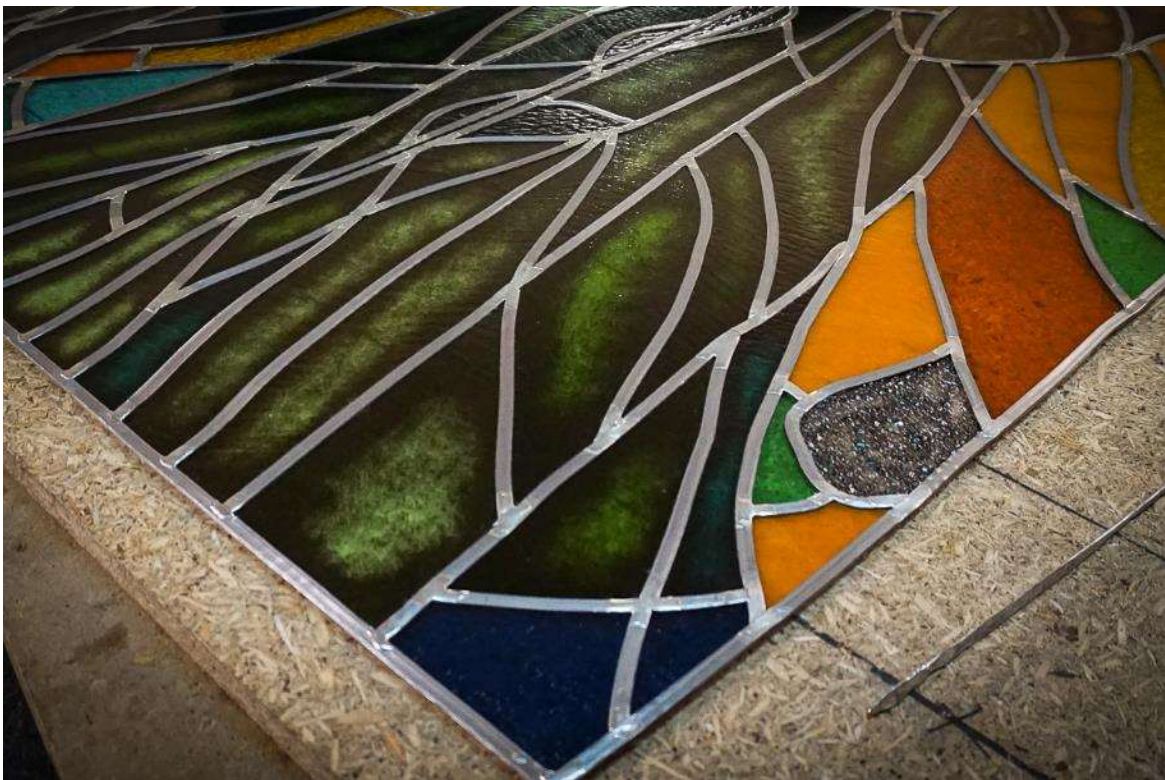
Po dokonaniu szczegółowych pomiarów przeszkleń wraz z uwzględnieniem kolorystyki zgodnej z zatwierdzonym projektem przystępujemy do wykonania witraży metodą tradycyjną. Wycinamy ręcznie z dużą precyzją poszczególne elementy ze szkła, które szlifujemy, a następnie odtłuszczamy.



Tak przygotowane części malujemy i utrwalamy kontury określonych elementów witraża poprzez wypalanie w profesjonalnym piecu. Ten proces pozwala nam uzyskać trwałość wypalanego materiału oraz nadać szkło trwałe odprężenia. Projekt może również uwzględniać patynowanie, które odbywa się nawet po kilka razy z jednoczesnym utrwalaniem w piecu.



Kolejnym etapem jest składanie szkieł przy użyciu profili ołowianych. Łączenia ołowiu są dwustronne, lutowane cyną.



Tak przygotowany witraż zostaje zespolony w szybę termiczną.



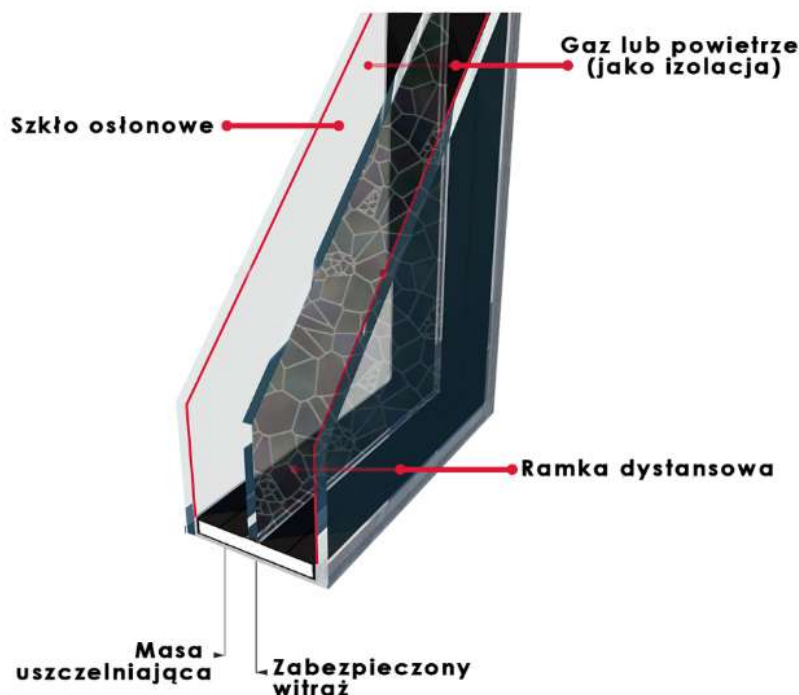
Do wykonania witraży stosujemy różnego rodzaju szkła oraz dobieramy kolorystykę zgodnie z projektem. Szkła są produkowane w hutach przy zastosowaniu różnego rodzaju technologii między innymi wydmuchiwane ręcznie. Ich barwienie w masie lub nakładanie powłoki jest już na etapie produkcji. Ołów, który ma zastosowanie do łączenia szkieł jest wytapiany i wielokrotnie walcowany w celu uzyskania odpowiedniej plastyczności oraz wytrzymałości. Stosujemy farby, które mogą być wypalane. Sprowadzamy je od znanych i sprawdzonych producentów.

Technologia zespolenia witraży w szyby termiczne

Prace polegające na umieszczeniu w szybie zespolonej witraża, które skutkują podniesieniem dbałości o witraż oraz minimalizują ryzyko jego stłuczenia poprzez zamontowanie go w środku zestawu termoizolacyjnego. Wykorzystanie tej techniki ułatwia również późniejszą dbałość o szkło, jednak przede wszystkim wnosi nowe cechy użytkowe takie jak:

- ochrona przed rozbiciem
- ochrona przed włamaniem
- ochrona przed hałasem
- zmniejsza utratę ciepła z kościoła, co przekłada się na oszczędności energetyczno-cieplne
- łatwiejsze utrzymanie w czystości
- lepszą sztywność
- brak parowania
- zwiększenie trwałości witrażu.

Dlatego warto już na wstępie przystępowania do prac rozważyć zabezpieczenie witraży w szyby termiczne.



Pod względem technologicznym przed zespoleniem witraża myjemy tylko szkło osłonowe. Używamy w tym celu środków powszechnie stosowanych w gospodarstwach domowych, unikając agresywnych/żrących preparatów opartych na kwasach.

Tak postępujemy w przypadku gdy chcemy witraż umieścić w szczelnie zamkniętym zespoleniu. Wspominamy o szczególnej dbałości związanej z umieszczeniem witrażu w szybach. W ten sposób otrzymujemy postać (jednorodnego monolitu), o większej sztywności gdzie zabezpieczeniem są tafle szkła docięte na wcześniej ustalony wymiar.

Pracownia nasza już od ponad 20 lat stosuje tę metodę celem lepszej i bezpieczniejszej trwałości witraży i to bez względu na to, czy ramy pozostają stare (często stalowe) czy następuje wymiana na nowe ramy. Tę metodę stosujemy również, gdy wykonujemy nowe zaprojektowane witraże lub renowację. Zawsze staramy się zachęcić parafian i Księdza Proboszcza do zamknięcia witraża w szybę zespoloną. Jak dotychczas nie mamy żadnych zgłoszeń reklamacyjnych co do trwałości i jakości wykonanych prac.

UWAGI KOŃCOWE

Pozostajemy otwarci na omówienie wszelkich szczegółów wykonania prac.

Wszelkie ustalone warunki na życzenie Księdza Proboszcza zawarte mogą być w umowie lub zleceniu, które zostanie podpisane przed rozpoczęciem prac.

GWARANCJA

Na wykonane prace związane z witrażami pracownia witraży **udziela 30 lat gwarancji** i bierze pełną odpowiedzialność za podwykonawców w zakresie materiałowym, jak i wykonawczym robót uzupełniających.

Z nadzieją, iż nasza oferta spotka się z zainteresowaniem ze strony Księdza Proboszcza oraz Parafian pozostajemy do dyspozycji.

Pozdrawiam
Szczęść Boże

Radosław Piekarczyk
tel.: 519 197 514